



## GÎTE LA MARIETTE - VAUBAN - SUD BRIONNAIS



### GÎTE LA MARIETTE - VAUBAN

Location de vacances pour 10 personnes à Sud Brionnais

<https://gitelamariette-vauban.fr>

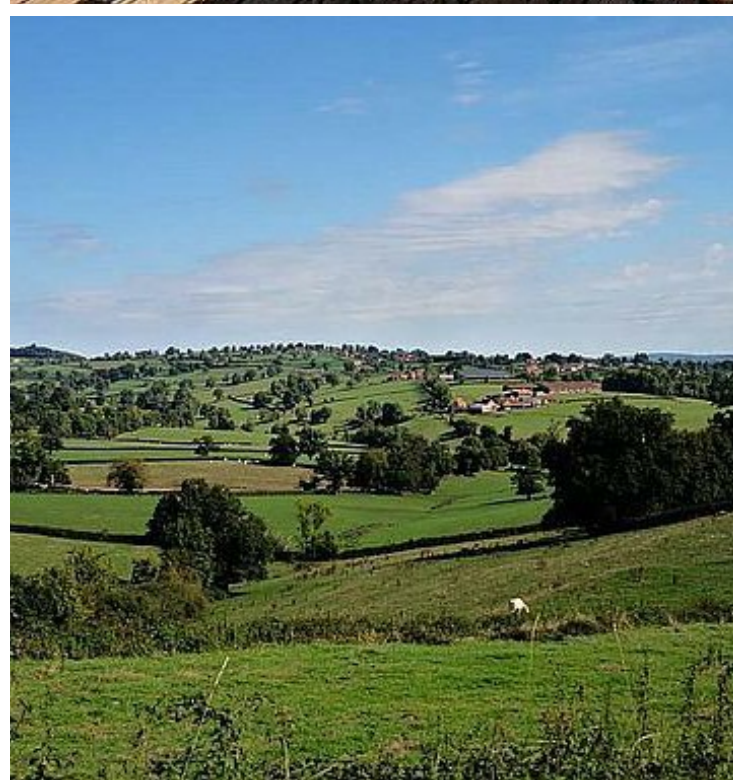


Patricia et Jean-Jacques  
**DARGAUD**

☎ 06 12 77 53 40

**A** Gîte la Mariette - Vauban : 64 Route de la  
Serve 71800 VAUBAN





## Gîte la Mariette - Vauban



Maison



10  
personnes



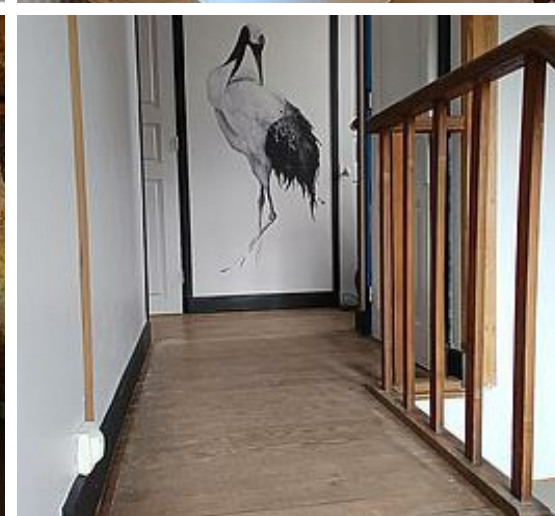
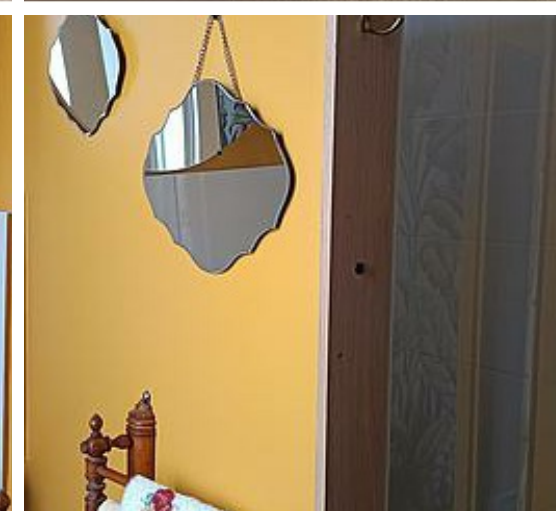
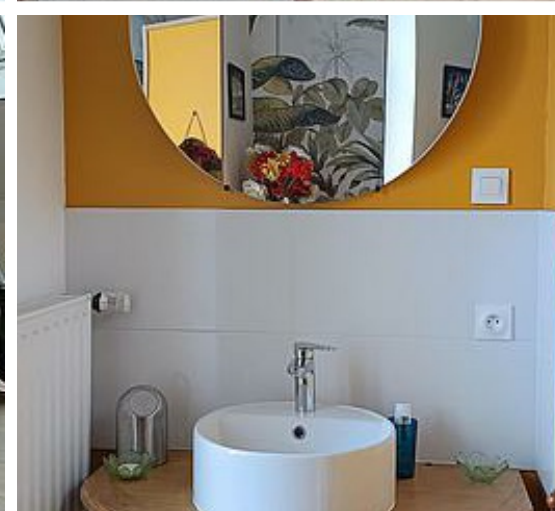
4  
chambres



121  
m<sup>2</sup>



Patricia & Jean-Jacques vous ouvrent les portes d'une élégante atypique villa de caractère de style "anglo-normand" datant du début XXème siècle, blottie au calme en bordure de ruelle, en plein cœur du paisible & charmant village typique de Vauban, le seul de France pouvant s'honorer d'un tel patronyme (légué au XVIIIe par Antoine Le Prestre de Vauban, administrateur des lieux, neveu de l'illustre Maréchal de France, ingénieur architecte militaire, Sébastien Le Prestre de Vauban), pittoresque petit bourg préservé doté d'une église romane du XIIème (inscrite aux Monuments Historiques) & d'un citystade (sis face au gîte). Absolue tranquillité, lové en pleine douce campagne brionnaise préservée, au creux d'un vaste plateau vallonné de sublime bocage boisé parsemé d'étangs & rivières poissonneuses (accueillant en saison les célèbres vaches charolaises locales), à deux pas d'une belle forêt sauvage. Magnifique écrin champêtre & naturel alentour, en partie protégé en ZNIEFF pour ses richesses floristiques & faunistiques. Cadre & site paysagé de toute beauté, 100% apaisant & reposant. Spacieux gîte de très bon confort. Vaste belle pièce de vie. Chaleureux cachet campagnard mixant traditions & modernité sublimé par l'âme dépayssante d'une ancienne demeure "bourgeoise". Énormément de charme & caractère. Ambiance cosy & douillette dans l'esprit d'une douce "maison de famille". Large terrasse exposée ouverte sur un agréable intimiste jardin clos de 800m<sup>2</sup> (fleuri, engazonné & arboré) niché derrière des haies. Composition : Maison individuelle sur 3 niveaux. Wifi (fibre). Chauffage central fioul (électrique au 2ème étage) + poêle à bois. Rdc : séjour-cuisine-salon, salle d'eau (douche), Wc indépendant, buanderie. 1er étage : 2 chambres (lit 2 p. 160x200cm dans chacune), salle d'eau (douche/Wc). 2ème étage : 2 chambres (lit 2 p. 160x200cm / lit 2 p. 160x200cm + 2 lits 1 p. 90x200cm). Jardin clos (800m<sup>2</sup>) + terrasse + parking privés. Commodités à 10 km (supermarché à 9 km).



## Pièces et équipements

<i>Chambres</i>	Chambre(s): 4 Lit(s): 6 3 chambres avec lit 160 X 200 cm / 1 chambre avec 1 lit 160 X 200 cm et 2 lits 90 X 200 cm	dont lit(s) 1 pers.: 2 dont lit(s) 2 pers.: 4
<i>Salle de bains / Salle d'eau</i>	Salle de bains avec douche Sèche cheveux Salle(s) d'eau (avec douche): 2 une salle d'eau au rez-de-chaussée, une salle d'eau au 1er étage	Salle de bains privée
<i>WC</i>	WC: 2 1 wc au rez-de-chaussée, 1 wc au 1er étage	
<i>Cuisine</i>	Cuisine américaine Congélateur Four à micro ondes Réfrigérateur	Appareil à raclette Four Lave vaisselle
<i>Autres pièces</i>	Salon	Terrasse
<i>Media</i>	Câble / satellite Wifi	Télévision
<i>Autres équipements</i>	Lave linge privatif	Matériel de repassage
<i>Chauffage / AC</i>	Chauffage	Poêle à bois
<i>Exterieur</i>	Barbecue Salon de jardin	Jardin privé Terrain clos
<i>Divers</i>	terrain entièrement clos	

## Infos sur l'établissement



*Communs*

Habitation indépendante



*Activités*



*Réseaux*

Accès Internet

maison câblée avec bon débit internet, et wifi dans la maison



*Stationnement*

Parking



*Services*

Location de draps et/ou de linge

Nettoyage / ménage

supplément pour ménage : 80 €



*Extérieurs*

# A savoir : conditions de la location

<i>Arrivée</i>	A partir de 17 H 00, sauf exceptions sur demande
<i>Départ</i>	Avant 10 H 00, sauf exceptions sur demande
<i>Langue(s) parlée(s)</i>	Anglais Français
<i>Annulation/ Préparation/ Dépot de garantie</i>	Acompte 25 % au moment de la réservation / Solde de la location 15 jours avant arrivée / Dépôt de garantie : 500 € à payer à votre arrivée
<i>Moyens de paiement</i>	Chèques bancaires et postaux Espèces Virement bancaire
<i>Ménage</i>	supplément pour ménage : 80 €
<i>Draps et Linge de maison</i>	supplément linge de lit et de toilette : 10 € par personne
<i>Enfants et lits d'appoints</i>	Lit bébé
<i>Animaux domestiques</i>	Les animaux sont admis. dans la limite de 2 animaux par semaine, nous comptons sur vous pour éviter que les animaux montent sur les canapés et dans les étages et pas d'animaux dans les lits

## Tarifs (au 12/04/26)

Gîte la Mariette - Vauban

Tarifs en €:	Tarif 1 nuit en semaine (L, M, M, J, D)	Tarif 1 nuit en weekend (V ou S)	Tarif 2 nuits weekend (V+S)	Tarif 7 nuits semaine
du 16/01/2026 au 03/01/2027				800€



## La Ferme de Ligny

☎ 03 85 25 97 51#06 24 51 61 13  
 Chamron

4.3 km  
 📍 LIGNY-EN-BRIONNAIS



Ferme auberge avec produits issus de la ferme : poulets, etc.



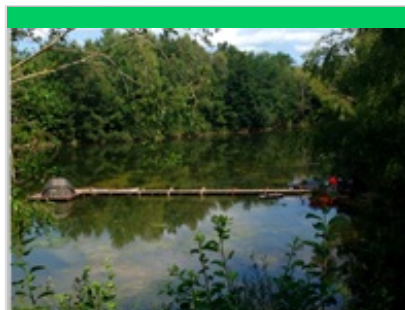
## Restaurant "La Tour d'Auvergne"

☎ 06 33 40 10 81#03 85 25 28 37  
 37, Grande Allée de Tenay

4.8 km  
 📍 SAINT-CRISTOPHE-EN-BRIONNAIS



Le restaurant du midi vous propose des spécialités locales : tête de veau, pot-au-feu, entrecôte et cuisses de grenouille sur réservation.



## Aquadev - Centre de pêche à la carpe en no-kill

La Lande  
 🌐 <http://www.aquadev.fr>

1.3 km  
 📍 VAUBAN



Location du plan d'eau (droit de pêche et exclusivité du site), mise à disposition d'un bateau, pêche de nuit. Prêt de matériel de pêche. 48 heures - 72 heures - 96 heures - Semaine de 6 jours - Semaine de 7 jours.



## Etang de Beauverney

☎ 03 85 25 85 92  
 Beauverney

1.5 km  
 📍 VAUBAN



L'empoissonnement de l'étang est composé de carpes et friture. Vous êtes priés de bien vouloir respecter le règlement intérieur qui sera affiché sur le site. Des toilettes, tables, et barbecue sont à disposition.



## La voie Romaine

☎ 03 85 28 16 35

2.8 km  
 📍



Passez devant la demeure des Mathys (1882), puis traversez des prairies dominées à l'est par le Mont Dun et les Monts du Charolais au nord. Continuez tout droit à travers bois (Chassignol), pour arriver au Cerne. Tournez à gauche sur la Voie romaine. Le trajet est commun avec le circuit VA1 de Vareilles, suivant la limite des deux communes. Au carrefour des Crusus, prendre à gauche pour revenir à l'Agorespace ou continuez tout droit (boucle SL2).



Map data ©2026 Google

