



GÎTE LA MARIETTE - VAUBAN - SUD BRIONNAIS



GÎTE LA MARIETTE - VAUBAN

Location de vacances pour 10 personnes à Sud Brionnais

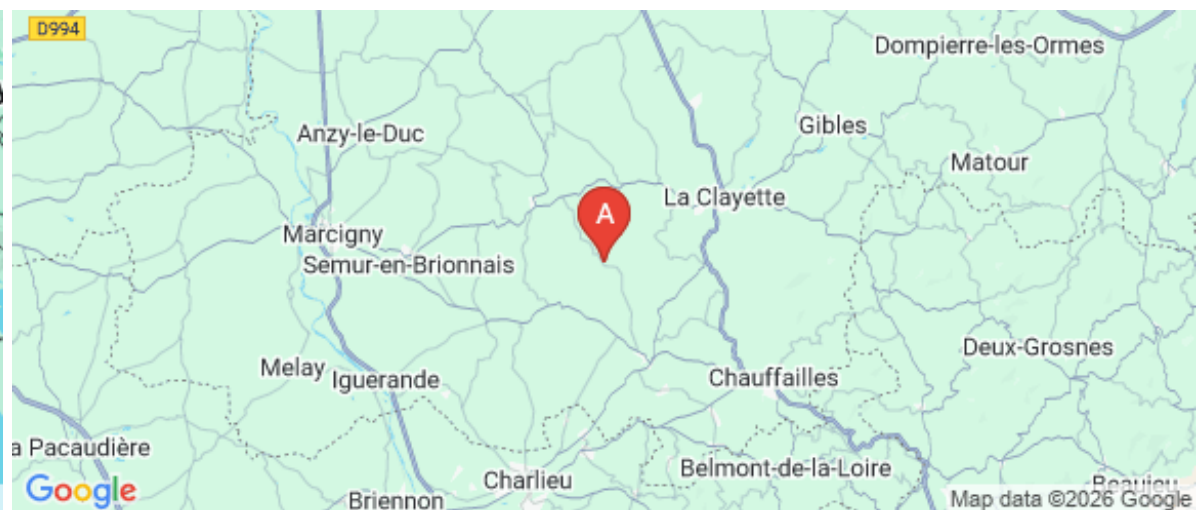
<https://gitelamariette-vauban.fr>



Patricia et Jean-Jacques
DARGAUD

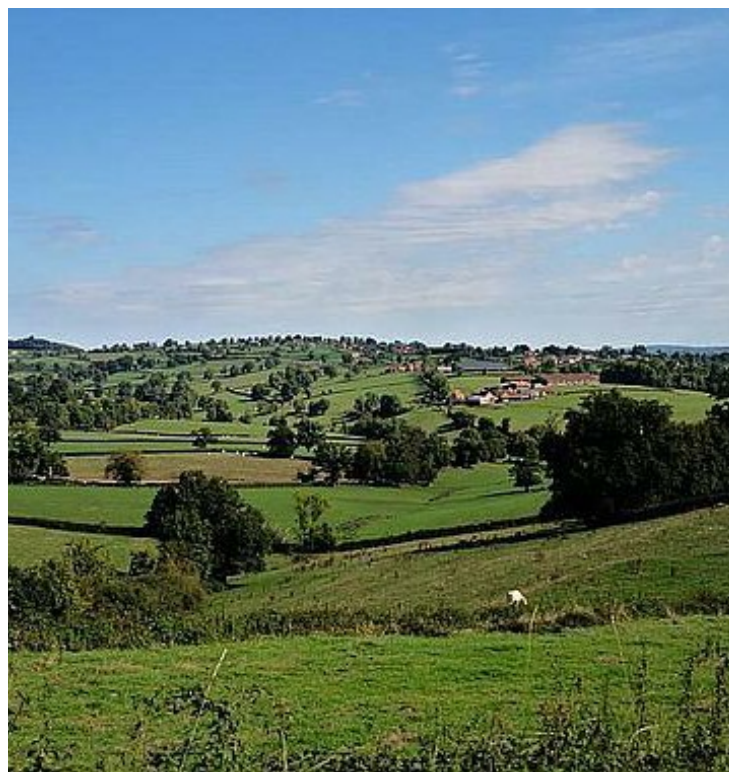
☎ 06 12 77 53 40

A Gîte la Mariette - Vauban : 64 Route de la
Serve 71800 VAUBAN





Gîte la Mariette - Vauban



House



10

personnes



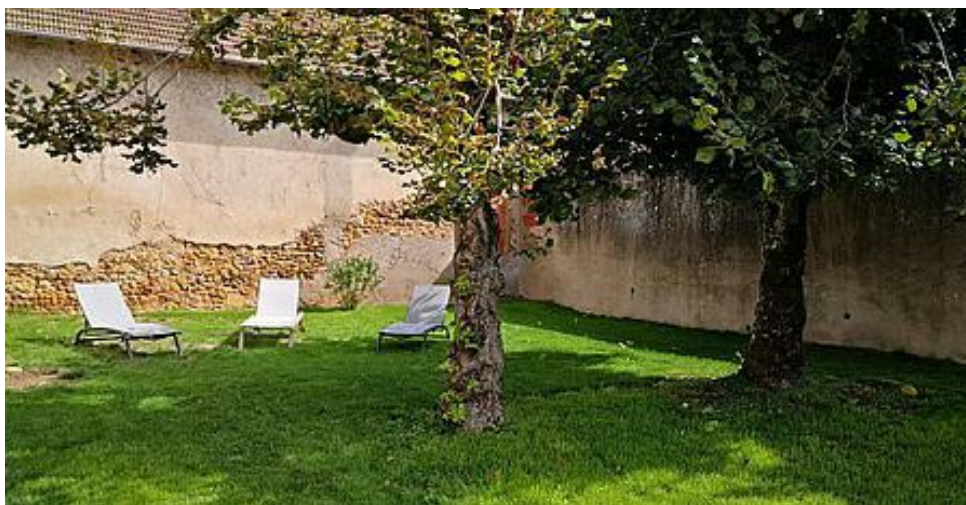
4

chambres



121

m2



Patricia & Jean-Jacques vous ouvrent les portes d'une élégante atypique villa de caractère de style "anglo-normand" datant du début XXème siècle, blottie au calme en bordure de ruelle, en plein cœur du paisible & charmant village typique de Vauban, le seul de France pouvant s'honorer d'un tel patronyme (légué au XVIIIe par Antoine Le Prestre de Vauban, administrateur des lieux, neveu de l'illustre Maréchal de France, ingénieur architecte militaire, Sébastien Le Prestre de Vauban), pittoresque petit bourg préservé doté d'une église romane du XIIème (inscrite aux Monuments Historiques) & d'un citystade (sis face au gîte). Absolue tranquillité, lové en pleine douce campagne brionnaise préservée, au creux d'un vaste plateau vallonné de sublime bocage boisé parsemé d'étangs & rivières poissonneuses (accueillant en saison les célèbres vaches charolaises locales), à deux pas d'une belle forêt sauvage. Magnifique écrin champêtre & naturel alentour, en partie protégé en ZNIEFF pour ses richesses floristiques & faunistiques. Cadre & site paysagé de toute beauté, 100% apaisant & reposant. Spacieux gîte de très bon confort. Vaste belle pièce de vie. Chaleureux cachet campagnard mixant traditions & modernité sublimé par l'âme dépayssante d'une ancienne demeure "bourgeoise". Énormément de charme & caractère. Ambiance cosy & douillette dans l'esprit d'une douce "maison de famille". Large terrasse exposée ouverte sur un agréable intimiste jardin clos de 800m² (fleuri, engazonné & arboré) niché derrière des haies. Composition : Maison individuelle sur 3 niveaux. Wifi (fibre). Chauffage central fioul (électrique au 2ème étage) + poêle à bois. Rdc : séjour-cuisine-salon, salle d'eau (douche), Wc indépendant, buanderie. 1er étage : 2 chambres (lit 2 p. 160x200cm dans chacune), salle d'eau (douche/Wc). 2ème étage : 2 chambres (lit 2 p. 160x200cm / lit 2 p. 160x200cm + 2 lits 1 p. 90x200cm). Jardin clos (800m²) + terrasse + parking privés. Commodités à 10 km (supermarché à 9 km).

Pièces et équipements

Bedrooms Bedroom(s): 4
Bed(s): 0 including bed(s) for 1 pers.: 0
including bed(s) for 2 pers.: 0

Bathrooms / Shower room

WC

Kitchen Freezer Dishwasher

Other rooms

Media

Other equipment

Heating / Air conditioning

Outside Closed ground

Various

Infos sur l'établissement



Common

Separate Accommodation



Activities



Réseaux

Internet access



Stationnement

Parking



Services



Outdoors

A savoir : conditions de la location

<i>Arrival</i>	
<i>Departure</i>	
<i>Spoken language(s)</i>	
<i>Cancellation/P repayment/De posit</i>	
<i>Accepted payment methods</i>	Holiday vouchers
<i>Cleaning</i>	
<i>Sheets and Linen</i>	
<i>Children and extra beds</i>	
<i>Pets</i>	Pets are allowed.

Tarifs (au 14/01/26)

Gîte la Mariette - Vauban

Aucun tarif renseigné (contactez le propriétaire)

Mes recommandations

Les incontournables

Toutes les activités



OFFICE DE TOURISME SUD BRIONNAIS

WWW.TOURISME-SUDBRIONNAIS.FR



La Ferme de Ligny

☎ 03 85 25 97 51#06 24 51 61 13
Chamron

4.3 km
📍 LIGNY-EN-BRIONNAIS



1

Ferme auberge avec produits issus de la ferme : poulets, etc.



Restaurant "La Tour d'Auvergne"

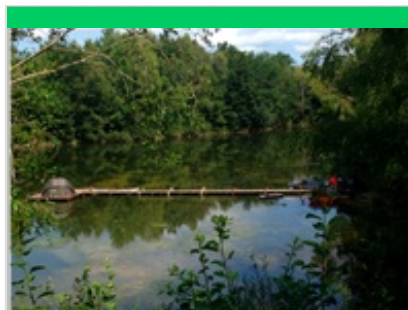
☎ 06 33 40 10 81#03 85 25 28 37
37, Grande Allée de Tenay

4.8 km
📍 SAINT-CHRISTOPHE-EN-BRIONNAIS



2

Le restaurant du midi vous propose des spécialités locales : tête de veau, pot-au-feu, entrecôte et cuisses de grenouille sur réservation.



Aquadev - Centre de pêche à la carpe en no-kill

La Lande
💻 <http://www.aquadev.fr>

1.3 km
📍 VAUBAN



1

Location du plan d'eau (droit de pêche et exclusivité du site), mise à disposition d'un bateau, pêche de nuit. Prêt de matériel de pêche. 48 heures - 72 heures - 96 heures - Semaine de 6 jours - Semaine de 7 jours.



Etang de Beauverney

☎ 03 85 25 85 92
Beauverney

1.5 km
📍 VAUBAN



2

L'empoissonnement de l'étang est composé de carpes et friture. Vous êtes priés de bien vouloir respecter le règlement intérieur qui sera affiché sur le site. Des toilettes, tables, et barbecue sont à disposition.



La voie Romaine

☎ 03 85 28 16 35

2.8 km
📍



1

Passez devant la demeure des Mathys (1882), puis traversez des prairies dominées à l'est par le Mont Dun et les Monts du Charolais au nord. Continuez tout droit à travers bois (Chassignol), pour arriver au Cerne. Tournez à gauche sur la Voie romaine. Le trajet est commun avec le circuit VA1 de Vareilles, suivant la limite des deux communes. Au carrefour des Crusus, prendre à gauche pour revenir à l'Agorespace ou continuez tout droit (boucle SL2).



